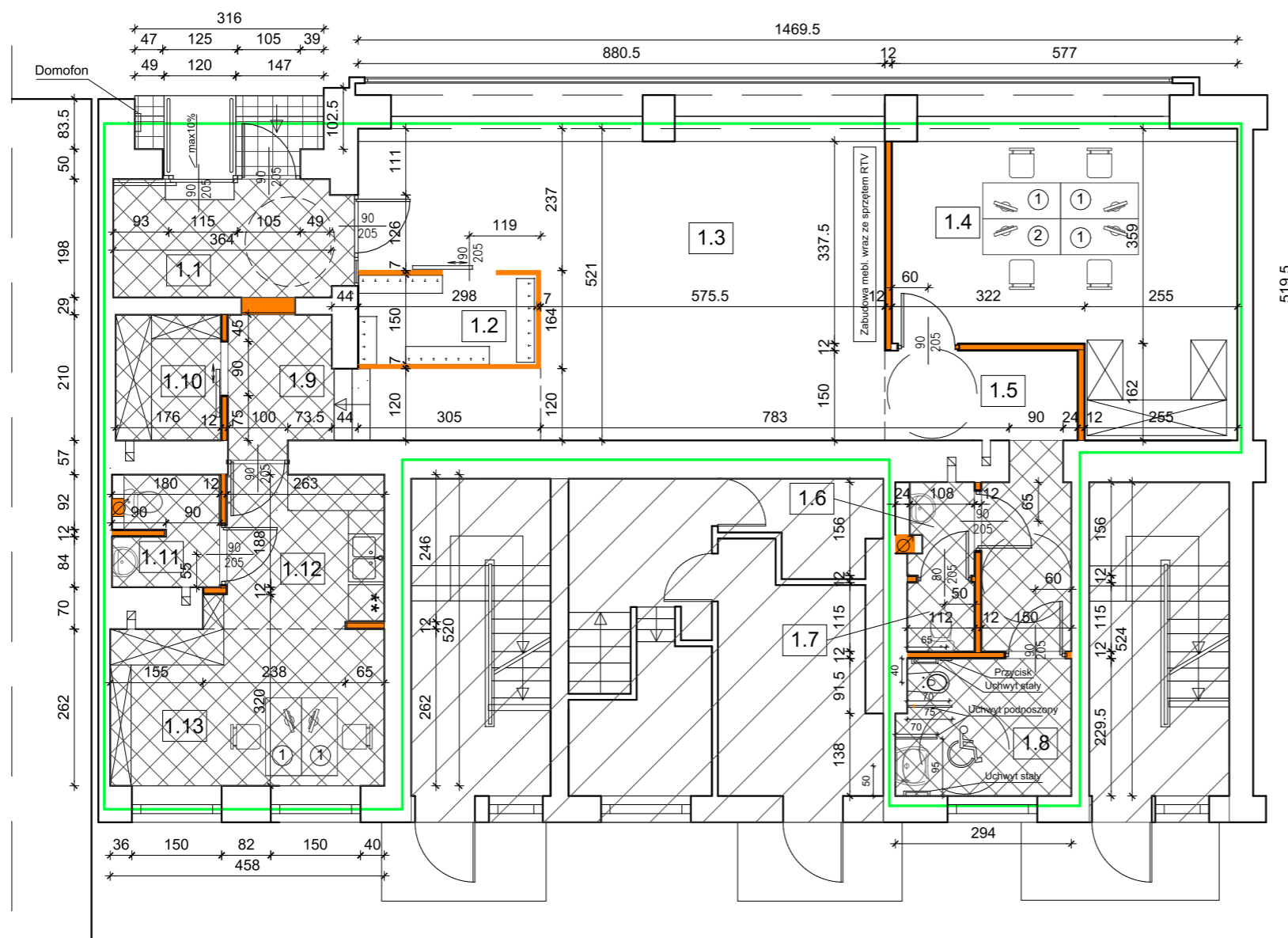


Załącznik nr 3 do zapytania ofertowego



LEGENDA

-  zakres objęty opracowaniem
-  projektowany układ ścianek lekkich
-  otwór przewidziany do zabudowy - płyty GK
-  niezbędny obszar manewrowy dla osób niepełnosprawnych
-  Część budynku poza zakresem opracowania
-  Stanowisko komputerowe
-  Stanowisko komputerowe dla niepełnosprawnych

WYKAZ POW. I POMIESZCZEŃ			
Nr pom	Nazwa	Pow. użytk.	Posadzka
1.1	Wiatrołap	7,21m ²	Gres
1.2	Szatnia	4,47m ²	PCV
1.3	Duża sala zajęć	37,20m ²	PCV
1.4	Mała sala zajęć	24,72m ²	PCV
1.5	Komunikacja	9,69m ²	PCV/Gres
1.6	Przedsiónek	1,63m ²	Gres
1.7	W-C ogólnodost.	1,29m ²	Gres
1.8	W-C niepełnospr	6,57m ²	Gres
1.9	Komunikacja	7,83m ²	Gres
1.10	Pom. magaz.-porządk.	3,69m ²	Gres
1.11	W-C personelu	3,10m ²	Gres
1.12	Pom. socjalne	6,94m ²	Gres
1.13	Pokój wychowawców	12,00m ²	Gres
Pow. użytk. lokalu		126,34m ²	

JEDNOSTKA PROJEKTOWA	GD PROJEKTY Grzegorz Dziedzic, 35-113 Rzeszów, Ul. Witkacego 2/31 tel. +48 728 385 624, e-mail: mgdziedzic@wp.pl		
TEMAT:	ADAPTACJA LOKALU NA POTRZEBY UTWORZENIA PLACÓWKI WSPARCIA DZIENNEGO PRZY PL. WOLNOŚCI 4 dz. nr ew. 622/5, 622/7, obr. 207 - Śródmieście		
INWESTOR	GMINA MIASTO RZESZÓW, 35-064 Rzeszów, ul. Rynek 1		
STADIUM OPRAWNIANIA: PROJEKT WYKONAWCZY	ZAKRES ROBÓT: ROBOTY REMONTOWO - BUDOWLANE	BRANŻA ARCHITEKTURA	
NAZWA RYS. RZUT PRZYZIEMIA	ZAKRES OPRAWNIANIA: UKŁAD FUNKCJONALNY	NR RYS.: AW-1	SKALA: 1:100
ZESPÓŁ PROJEKTOWY	PROJEKTANT - IMIĘ I NAZWISKO	NR UPRL	PODPIS
PROJEKTANT	mgr inż. arch. SŁAWOMIR KOŃ	A - 131/ 90	02-2020
OPRAWIOWAŁ:	mgr inż. GRZEGORZ DZIEDZIC		02-2020